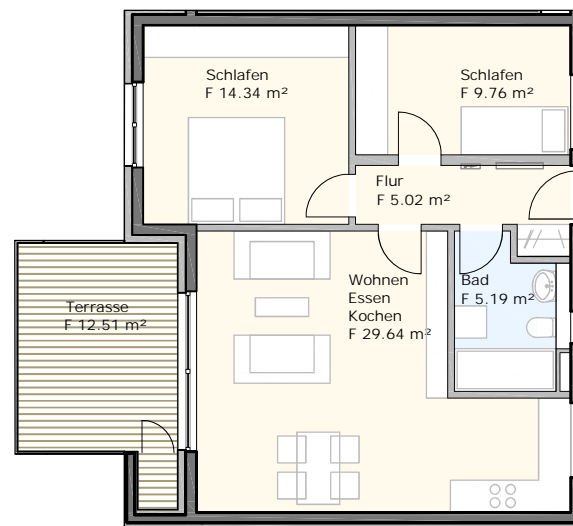


# Wohnanlage Götzens

Visualisierung

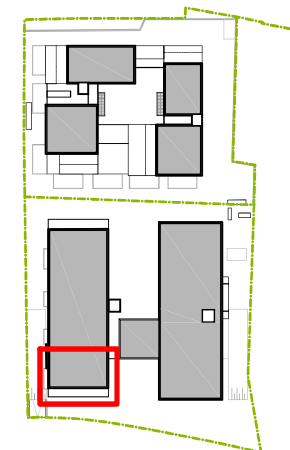


Wohnung  
M 1:100



Kirchstraße  
TOP 10  
1. OG

Lageplan 1:1000



**FLÄCHEN:**

Wohnnutzfläche: 63,95 m<sup>2</sup>  
Terrassenfläche: 12,51 m<sup>2</sup>  
Kellerabteil: 6,29 m<sup>2</sup>

Tiefgaragenparkplätze 2



Alle Maße sind Rohbaumaße - für Möbelleinbau  
Natürliche am Bau nehmen!  
Eingezeichnete Möbel sind nur Einrichtungsvorschläge  
und sind im Kaufpreis nicht enthalten!

OFA

KONZEPT  
ARCHITEKTUR  
PLANUNG  
BAUPROJEKT  
INTERIOR  
IMMOBILIEN

Jenewein  
Konzept im Bau

BAUTRÄGER BAUMEISTER PLANUNG

Ing. Mag. (FH) Christian Jenewein  
Ing. Hermann Jenewein Bau-GesmbH  
Gewerbepark 4  
A-6091 Götzens

Telefon: +43 5234 33711-18  
Fax: +43 5234 33711-33  
Mobil: +43 664 3269966  
Mail: christian@jenewein-bau.at

objekt **0638 Wohnanlage  
Götzens**



plan  
maßstab  
datum  
planinhalt

Verkaufspläne  
1:100  
2011-09-02  
TOP 10, Kirchstraße